



Дон **PROFINET-INspektor** NT является интеллектуальным, пассивным диагностическим устройством для проверки, приемки и испытаний вновь установленных PROFINET сетей. Он регистрирует и сохраняет все события в сетях PROFINET в соответствии с предустановленными функциями

запуска. INspektor предоставляет информацию о критериях качества, таких как использование, пропускная способность, частота обновления, пробелы в телеграммах и дрожание телеграмм, которые отражают текущее состояние качества связи в сети. Проверка качества вашей сети PROFINET с помощью этого типа записи параметров служит как критерием приемки и тестирования для новых систем, так и важной информацией для технического обслуживания, ремонта и (удаленного) обслуживания.

Новые функции PROFINET-INspektor® NT

Обновление прошивки до версии 2.1 позволяет:

- Простой текстовый анализ сигналов PROFINET с использованием GSDML
- Активация сервера OPC UA

Проверенные функциональные возможности

- Принятие в соответствии с рекомендациями по планированию и вводу в эксплуатацию PROFINET PI
- Независимый анализ и оценка связи PROFINET в режиме реального времени
- Определение топологии, включая управление активами. Подробное описание и представление сети PROFINET.
- Полный отчет о приемке со всей важной информацией о событии
- Представление коммутаторов PROmesh P9 / P20. Отображение статистики состояния порта и токов утечки
- Пороговые значения самообучения. Пороговые значения автоматически определяются для подачи сигнала тревоги после принятия.
- Сенсорный дисплей для прямого отображения неисправностей
- Обзоры джиттера всех участников
- Обнаружение пассивного кольца
- Активная или пассивная диагностика в сети
- Беспрепятственный мониторинг даже при высоких нагрузках
- Синхронизация с использованием сервера времени

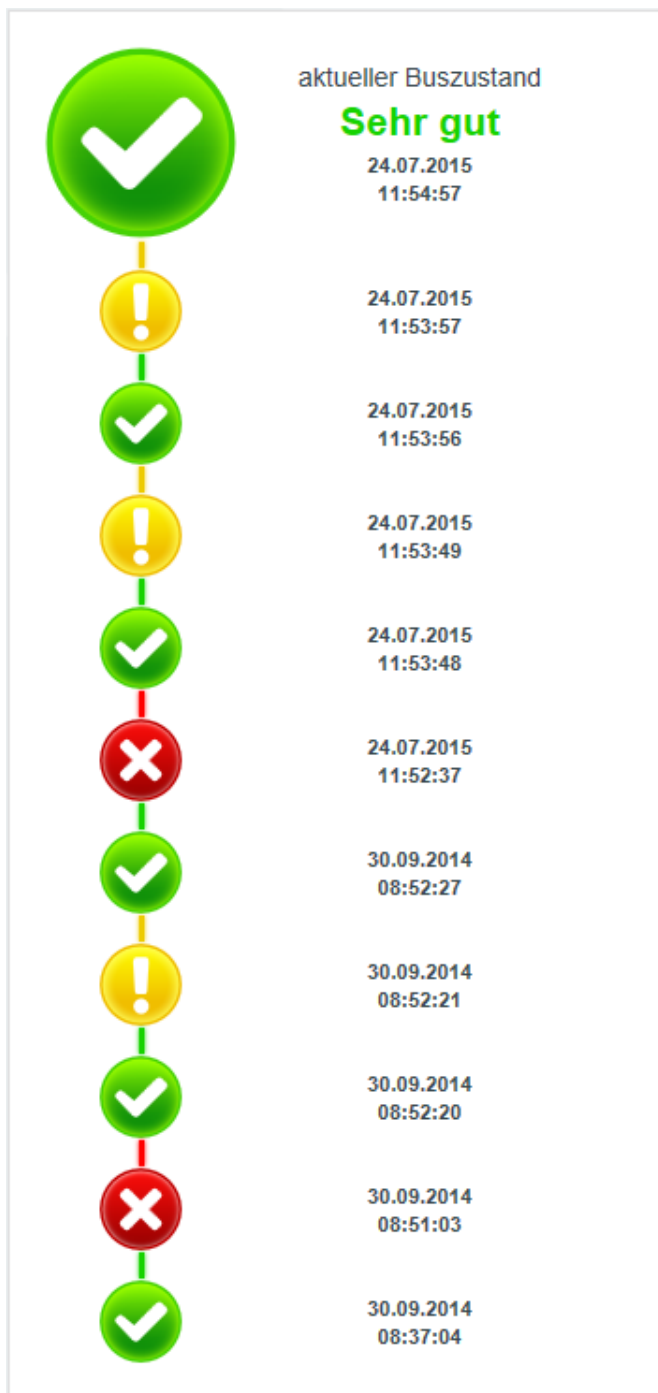
Архангельск (8182)63-90-72
Астана (7172)727-132
Астрахань (8512)99-46-04
Барнаул (3852)73-04-60
Белгород (4722)40-23-64
Брянск (4832)59-03-52
Владивосток (423)249-28-31
Волгоград (844)278-03-48
Вологда (8172)26-41-59
Воронеж (473)204-51-73
Екатеринбург (343)384-55-89

Ижевск (3412)26-03-58
Иркутск (395)279-98-46
Казань (843)206-01-48
Калининград (4012)72-03-81
Калуга (4842)92-23-67
Кемерово (3842)65-04-62
Киров (8332)68-02-04
Краснодар (861)203-40-90
Красноярск (391)204-63-61
Курск (4712)77-13-04
Липецк (4742)52-20-81
Киргизия (996)312-96-26-47

Магнитогорск (3519)55-03-13
Москва (495)268-04-70
Мурманск (8152)59-64-93
Набережные Челны (8552)20-53-41
Нижний Новгород (831)429-08-12
Новокузнецк (3843)20-46-81
Новосибирск (383)227-86-73
Омск (3812)21-46-40
Орел (4862)44-53-42
Оренбург (3532)37-68-04
Пенза (8412)22-31-16
Казахстан (772)734-952-31

Пермь (342)205-81-47
Ростов-на-Дону (863)308-18-15
Рязань (4912)46-61-64
Самара (846)206-03-16
Санкт-Петербург (812)309-46-40
Саратов (845)249-38-78
Севастополь (8692)22-31-93
Симферополь (3652)67-13-56
Смоленск (4812)29-41-54
Сочи (862)225-72-31
Ставрополь (8652)20-65-13
Таджикистан (992)427-82-92-69

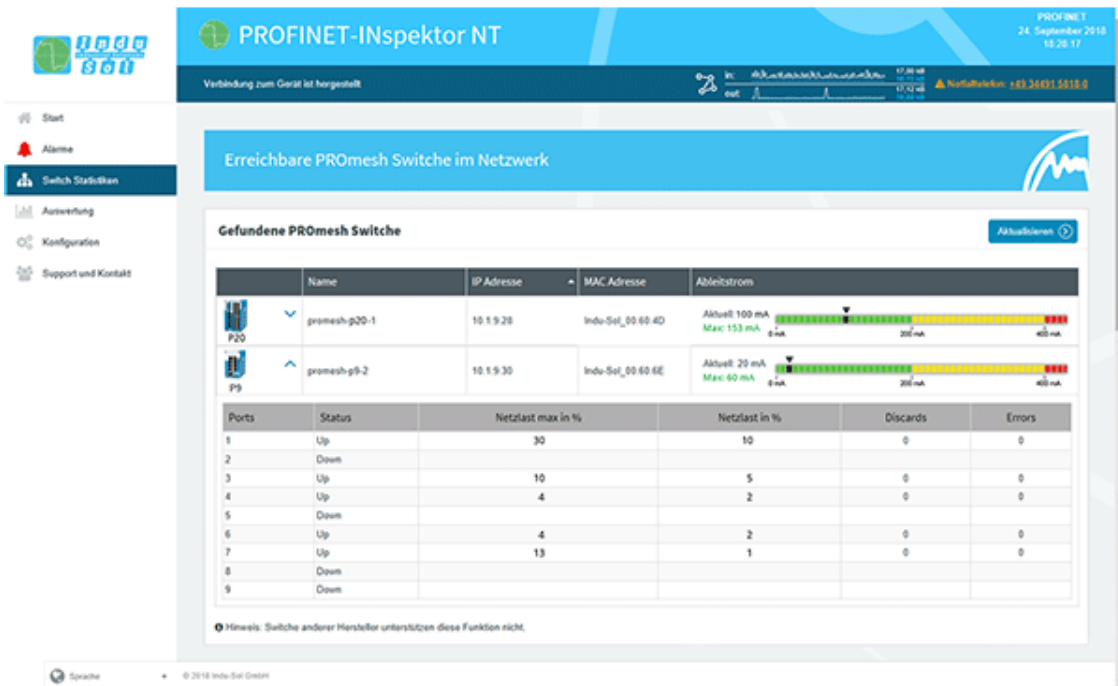
Сургут (3462)77-98-35
Тверь (4822)63-31-35
Томск (3822)98-41-53
Тула (4872)74-02-29
Тюмень (3452)66-21-18
Ульяновск (8422)24-23-59
Уфа (347)229-48-12
Хабаровск (4212)92-98-04
Челябинск (351)202-03-61
Череповец (8202)49-02-64
Ярославль (4852)69-52-93



Функции безопасности ПРОФИНЕТ-ИНСПЕКТОР® ИТ

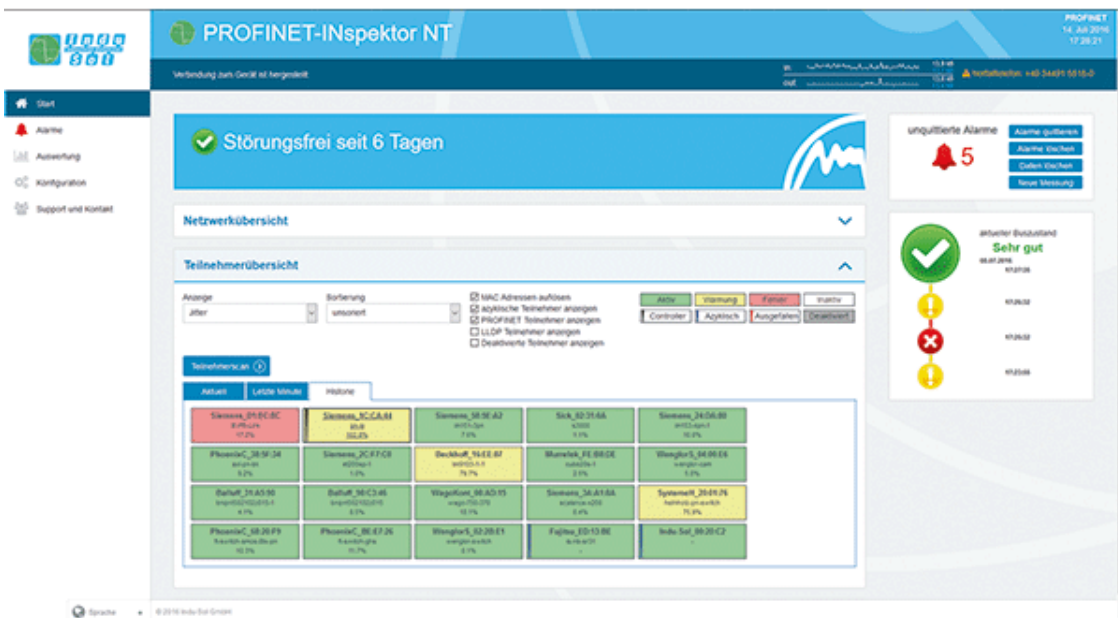
- Обнаруживает неизвестных участников в сети
- Обнаруживает программный доступ к контроллеру
- Определяет даже самые маленькие пиковые нагрузки через миллисекундное разрешение сетевой нагрузки
- Обнаруживает манипуляции с телеграммой на основе увеличения джиттера

Благодаря веб - сервер интегрирован в Inspektor[®] с графическим веб - интерфейсом, собранные сетевые данные могут быть четко отображаться на любом компьютере с помощью интернет - браузера без каких - либо дополнительного программного обеспечения. Визуальные и акустические сигналы тревоги могут быть установлены через беспотенциальный контакт.

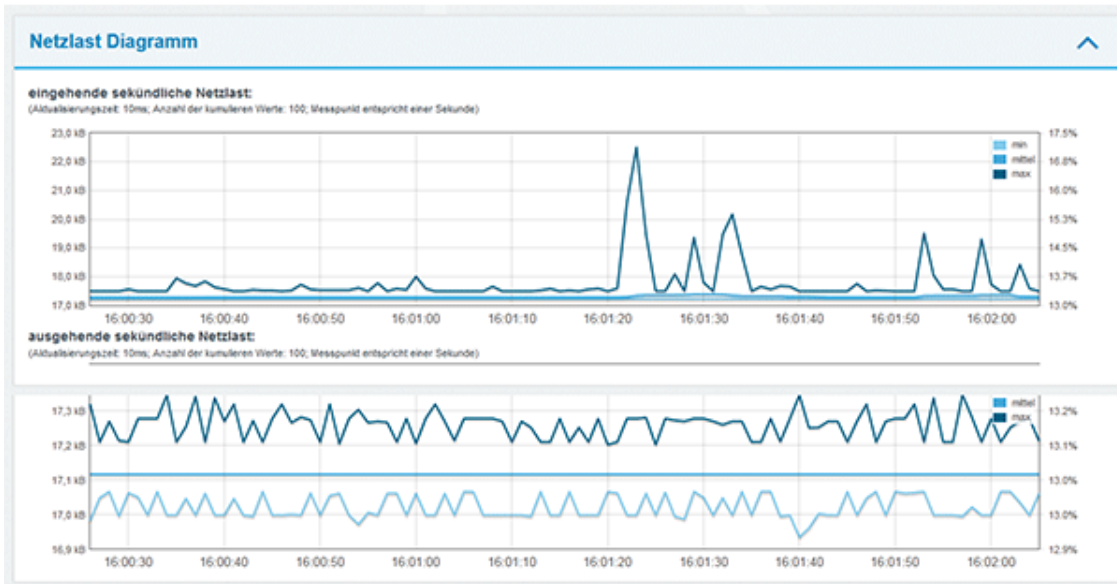


[статистику](#)

[ПереклЮчить](#)



[Матрица участников](#)



[Диаграмма сетевой](#)

[нагрузки](#)

Архангельск (8182)63-90-72
Астана (7172)727-132
Астрахань (8512)99-46-04
Барнаул (3852)73-04-60
Белгород (4722)40-23-64
Брянск (4832)59-03-52
Владивосток (423)249-28-31
Волгоград (844)278-03-48
Вологда (8172)26-41-59
Воронеж (473)204-51-73
Екатеринбург (343)384-55-89

Ижевск (3412)26-03-58
Иркутск (395)279-98-46
Казань (843)206-01-48
Калининград (4012)72-03-81
Калуга (4842)92-23-67
Кемерово (3842)65-04-62
Киров (8332)68-02-04
Краснодар (861)203-40-90
Красноярск (391)204-63-61
Курск (4712)77-13-04
Липецк (4742)52-20-81
Киргизия (996)312-96-26-47

Магнитогорск (3519)55-03-13
Москва (495)268-04-70
Мурманск (8152)59-64-93
Набережные Челны (8552)20-53-41
Нижний Новгород (831)429-08-12
Новокузнецк (3843)20-46-81
Новосибирск (383)227-86-73
Омск (3812)21-46-40
Орел (4862)44-53-42
Оренбург (3532)37-68-04
Пенза (8412)22-31-16
Казахстан (772)734-952-31

Пермь (342)205-81-47
Ростов-на-Дону (863)308-18-15
Рязань (4912)46-61-64
Самара (846)206-03-16
Санкт-Петербург (812)309-46-40
Саратов (845)249-38-78
Севастополь (8692)22-31-93
Симферополь (3652)67-13-56
Смоленск (4812)29-41-54
Сочи (862)225-72-31
Ставрополь (8652)20-65-13
Таджикистан (992)427-82-92-69

Сургут (3462)77-98-35
Тверь (4822)63-31-35
Томск (3822)98-41-53
Тула (4872)74-02-29
Тюмень (3452)66-21-18
Ульяновск (8422)24-23-59
Уфа (347)229-48-12
Хабаровск (4212)92-98-04
Челябинск (351)202-03-61
Череповец (8202)49-02-64
Ярославль (4852)69-52-93

<https://indusol.nt-rt.ru/> || nsc@nt-rt.ru