

Архангельск (8182)63-90-72
Астана (7172)727-132
Астрахань (8512)99-46-04
Барнаул (3852)73-04-60
Белгород (4722)40-23-64
Брянск (4832)59-03-52
Владивосток (423)249-28-31
Волгоград (844)278-03-48
Вологда (8172)26-41-59
Воронеж (473)204-51-73
Екатеринбург (343)384-55-89

Ижевск (3412)26-03-58
Иркутск (395)279-98-46
Казань (843)206-01-48
Калининград (4012)72-03-81
Калуга (4842)92-23-67
Кемерово (3842)65-04-62
Киров (8332)68-02-04
Краснодар (861)203-40-90
Красноярск (391)204-63-61
Курск (4712)77-13-04
Липецк (4742)52-20-81
Киргизия (996)312-96-26-47

Магнитогорск (3519)55-03-13
Москва (495)268-04-70
Мурманск (8152)59-64-93
Набережные Челны (8552)20-53-81
Нижний Новгород (831)429-08-12
Новокузнецк (3843)20-46-81
Новосибирск (383)227-86-73
Омск (3812)21-46-40
Орел (4862)44-53-42
Оренбург (3532)37-68-04
Пенза (8412)22-31-16
Казахстан (772)734-952-31

Пермь (342)205-81-47
Ростов-на-Дону (863)308-18-15
Рязань (4912)46-61-64
Самара (846)206-03-16
Санкт-Петербург (812)309-46-40
Саратов (845)249-38-78
Севастополь (8692)22-31-93
Симферополь (3652)67-13-56
Смоленск (4812)29-41-54
Сочи (862)225-72-31
Ставрополь (8652)20-65-13
Таджикистан (992)427-82-92-69

Сургут (3462)77-98-35
Тверь (4822)63-31-35
Томск (3822)98-41-53
Тула (4872)74-02-29
Тюмень (3452)66-21-18
Ульяновск (8422)24-23-59
Уфа (347)229-48-12
Хабаровск (4212)92-98-04
Челябинск (351)202-03-61
Череповец (8202)49-02-64
Ярославль (4852)69-52-93

<https://indusol.nt-rt.ru/> || nsc@nt-rt.ru



Сократить время, затрачиваемое на приемочные испытания и ввод в эксплуатацию

Для надежного мониторинга промышленной сети необходимо точное знание топологии сети, версий аппаратного и программного обеспечения устройств и реальной проводки. С помощью программного

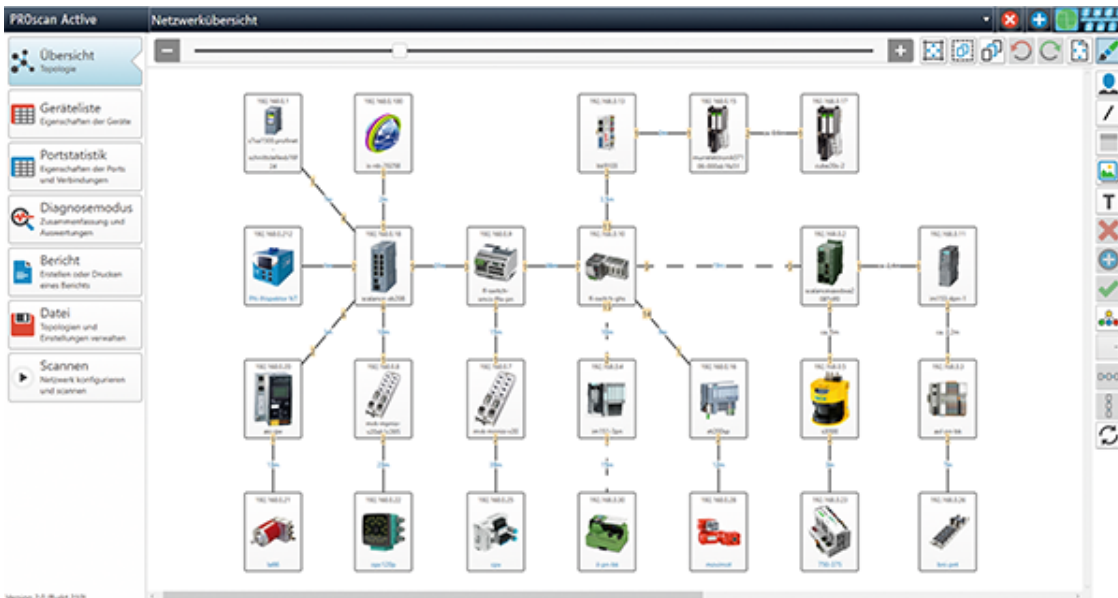
обеспечения топологии PROscan[®] Active V2 сети PROFINET и Ethernet могут быть описаны и подробно отображены в течение очень короткого времени.

Новые функции V2.4

- Совместимость с программным обеспечением для управления сетью PROmanage[®] NT (PROscan[®] Service)
- Сравнение сканирования для
 - Аппаратно-программные стенды
 - Статистика порта
- Расчет нагрузки сети для каждого соединения
- Открытие и редактирование уже записанных топологий (например, из PROFINET-INspektor[®] NT) возможно без действующей лицензии / в демонстрационном режиме

Проверенные функциональные возможности

- Простота в обращении
- Определение реальной структуры сети (топология)
- Диагностический режим
 - Статистика подключений
 - Статистика версий
 - EMC статистика
- Отчет о приемке с логотипом вашей компании
- Управление активами
- Информация о сети / устройстве
 - Текущее распределение портов
 - Режим порта
 - Скорость порта
 - Имена устройств / типы устройств
 - IP-адреса / MAC-адреса
 - Версии программного / аппаратного обеспечения
 - Ошибка телеграмм
 - Сброшенные телеграммы



Топология сети

PROscan Active Overview of Network

Number	Name	Connected with	Line Type	Length	Send power budget	Remote power budget	Connection	InDiscards	OutDiscards	InErrors	OutErrors	InOctets	OutOctets	Ohmic Resistance (Ω)	Shunt Current (mA)
192.168.0.1 (192.168.0.1)	profinet_schmittstebf1624	192.168.0.2 (192.168.0.2)	Copper	2m			not supported	0	0	0	0	18879477	1874504		
192.168.0.2 (192.168.0.2)	profinet_schmittstebf1624	192.168.0.3 (192.168.0.3)	Copper	4m			not supported	0	0	0	0	0	0		
192.168.0.3 (192.168.0.3)	profinet_schmittstebf1624	192.168.0.4 (192.168.0.4)	Copper	4m			not supported	0	0	0	0	0	0		
192.168.0.4 (192.168.0.4)	profinet_schmittstebf1624	192.168.0.5 (192.168.0.5)	Copper	12.26m			not supported	0	0	0	0	0	0		
192.168.0.5 (192.168.0.5)	profinet_schmittstebf1624	192.168.0.6 (192.168.0.6)	Copper	15.26m			not supported	0	0	0	0	0	0		
192.168.0.6 (192.168.0.6)	profinet_schmittstebf1624	192.168.0.7 (192.168.0.7)	Copper	15.26m			not supported	0	0	0	0	0	0		
192.168.0.7 (192.168.0.7)	profinet_schmittstebf1624	192.168.0.8 (192.168.0.8)	Copper	15.26m			not supported	0	0	0	0	0	0		
192.168.0.8 (192.168.0.8)	profinet_schmittstebf1624	192.168.0.9 (192.168.0.9)	Copper	15.26m			not supported	0	0	0	0	0	0		
192.168.0.9 (192.168.0.9)	profinet_schmittstebf1624	192.168.0.10 (192.168.0.10)	Copper	15.26m			not supported	0	0	0	0	0	0		
192.168.0.10 (192.168.0.10)	profinet_schmittstebf1624	192.168.0.11 (192.168.0.11)	Copper	15.26m			not supported	0	0	0	0	0	0		
192.168.0.11 (192.168.0.11)	profinet_schmittstebf1624	192.168.0.12 (192.168.0.12)	Copper	15.26m			not supported	0	0	0	0	0	0		
192.168.0.12 (192.168.0.12)	profinet_schmittstebf1624	192.168.0.13 (192.168.0.13)	Copper	15.26m			not supported	0	0	0	0	0	0		
192.168.0.13 (192.168.0.13)	profinet_schmittstebf1624	192.168.0.14 (192.168.0.14)	Copper	15.26m			not supported	0	0	0	0	0	0		

Обзор порта

PROscan Active Profinet Netzwerk*

Активен	Герматип	IP-Adresse	Subnetz	Gateway	MAC-Adresse	Gerätename	HW Version	SW Version	NOSE	Herstellerbez.	Bestellnummer	Vendor-ID	Device-ID	Name des Controllers	Final Time	Klassifiz.
		0.0.0.0	0.0.0.0	0.0.0.0	00:18:8C:09F5					IM153-3		A2	789			
		10.241.241			88:5A:92:1183:34											
		10.241.242			74CF:5B:90:ED:F2											
		10.241.245	255.255.255.0	10.241.241	00:18:8B:3F:4E	xhs14x8A0	6	V4.5.1		SCALANCE X-200	6GK3 208-0BA00-2AA3	A2	2561	xhs14x8A1	R7Class2	
		10.241.2411	255.255.255.0	10.241.241	2843:36:00:60:88	ow02wmp1411	5	V3.2.10		S7-300	6ES7 317-2N43-0AB0	A2	257			
		10.241.2413	255.255.255.0	10.241.241	00:18:89:29:88	xhs14x8B0	8	V5.0.1		SCALANCE X-200	6GK3 216-0BA00-2AA3	A2	2561	xhs14x8A1	R7Class2	
		10.241.2414	255.255.255.0	10.241.241	00:18:82:18:40	ow02wmp18014				SMARTC-PC		A2	514			
		10.241.2416	255.255.255.0	10.241.241	00:18:42:16:65	OW02PWHN1P1A016				SMARTC-PC		A2	514			
		10.241.2420	255.255.255.0	10.241.241	00:18:8A:2A:2F	ow02wmp18020				SMARTC-PC		A2	514			
		10.241.2421	255.255.255.0	10.241.241	00:18:8A:2A:46	ow02wmp18021				SMARTC-PC		A2	514			
		10.241.2422	255.255.255.0	10.241.241	00:18:8A:2A:40	ow02wmp18022				SMARTC-PC		A2	514			
		10.241.2423	255.255.255.0	10.241.241	00:18:8A:2A:59	ow02wmp18023				SMARTC-PC		A2	514			
		10.241.2430	255.255.255.0	10.241.241	00:18:84:A7:95	xhs14x8B0	8	V4.5.1		SCALANCE X-200	6GK3 216-0BA00-2AA3	A2	2561	xhs14x8A1	R7Class2	
		10.241.2431	255.255.255.0	10.241.241	00:18:84:A8:9F	xhs10071x8B0	8	V4.5.1		SCALANCE X-200	6GK3 216-0BA00-2AA3	A2	2561	xhs14x8A1	R7Class2	
		10.241.2435	255.255.255.0	10.241.241	00:18:82:0A:1A	xhs14x8F1	6	V3.2.8		S7-300	6ES7 318-1B101-0AB0	A2	257			
		10.241.2436	255.255.255.0	10.241.241	00:18:86:8F:20	xhs14x850d	8	V7.0.5		IM153-3	6ES7 151-3BA23-0AB0	A2	789	xhs14x8A1	R7Class2	
		10.241.2437	255.255.255.0	10.241.241	00:18:86:8A:58	xhs10053x8F00d	8	V7.0.5		IM153-3	6ES7 151-3BA23-0AB0	A2	789	xhs14x8A1	R7Class2	
		10.241.2438	255.255.255.0	10.241.241	00:18:86:8B:CF	xhs10071x8F130d	8	V7.0.5		IM153-3	6ES7 151-3BA23-0AB0	A2	789	xhs14x8A1	R7Class2	

список устройств

Сразу узнайте, где что происходит - PROFINET Diagnostic DUO

В сочетании с [PROFINET-Inspektor[®]_NT](#) диагностическое устройство, вы можете видеть состояние узлов сразу в топологии. Состояние устройства отображается графически с использованием цветов светофора (красный, желтый, зеленый).



ПРОФИНЕТ Диагностический ДУО

Взаимодействие живой топологии и диагностического дисплея

Информация о продукте

Программное обеспечение помогает эффективно организовать сложную сеть и оперативно и целенаправленно выполнять любые необходимые меры по обслуживанию. PROscan[®] Active V2 предоставляет текущее состояние системы PROFINET у вас под рукой в любое время.

Архангельск (8182)63-90-72
 Астана (7172)727-132
 Астрахань (8512)99-46-04
 Барнаул (3852)73-04-60
 Белгород (4722)40-23-64
 Брянск (4832)59-03-52
 Владивосток (423)249-28-31
 Волгоград (844)278-03-48
 Вологда (8172)26-41-59
 Воронеж (473)204-51-73
 Екатеринбург (343)384-55-89

Ижевск (3412)26-03-58
 Иркутск (395)279-98-46
 Казань (843)206-01-48
 Калининград (4012)72-03-81
 Калуга (4842)92-23-67
 Кемерово (3842)65-04-62
 Киров (8332)68-02-04
 Краснодар (861)203-40-90
 Красноярск (391)204-63-61
 Курск (4712)77-13-04
 Липецк (4742)52-20-81
 Киргизия (996)312-96-26-47

Магнитогорск (3519)55-03-13
 Москва (495)268-04-70
 Мурманск (8152)59-64-93
 Набережные Челны (8552)20-53-41
 Нижний Новгород (831)429-08-12
 Новокузнецк (3843)20-46-81
 Новосибирск (383)227-86-73
 Омск (3812)21-46-40
 Оренбург (3532)37-68-04
 Пенза (8412)22-31-16
 Казахстан (772)734-952-31

Пермь (342)205-81-47
 Ростов-на-Дону (863)308-18-15
 Рязань (4912)46-61-64
 Самара (846)206-03-16
 Санкт-Петербург (812)309-46-40
 Саратов (845)249-38-78
 Севастополь (8692)22-31-93
 Симферополь (3652)67-13-56
 Смоленск (4812)29-41-54
 Сочи (862)225-72-31
 Ставрополь (8652)20-65-13
 Таджикистан (992)427-82-92-69

Сургут (3462)77-98-35
 Тверь (4822)63-31-35
 Томск (3822)98-41-53
 Тула (4872)74-02-29
 Тюмень (3452)66-21-18
 Ульяновск (8422)24-23-59
 Уфа (347)229-48-12
 Хабаровск (4212)92-98-04
 Челябинск (351)202-03-61
 Череповец (8202)49-02-64
 Ярославль (4852)69-52-93

<https://indusol.nt-rt.ru/> || nsc@nt-rt.ru