

ЭМВ-ИНСПЕКТОР® V2

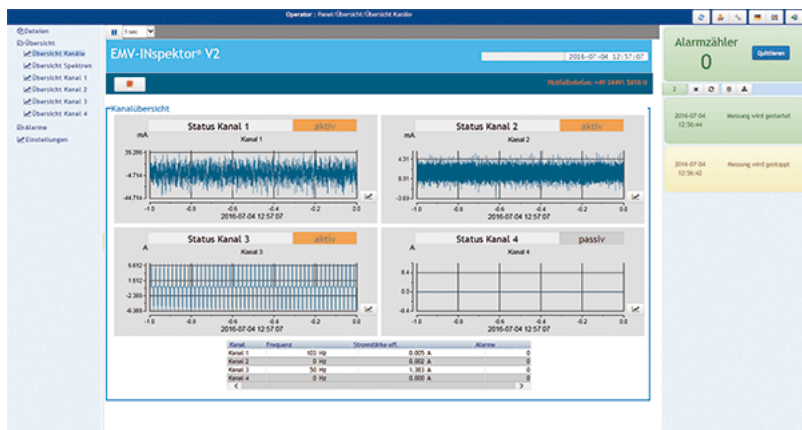
Проблемы с шиной или проблемы с электромагнитной совместимостью?



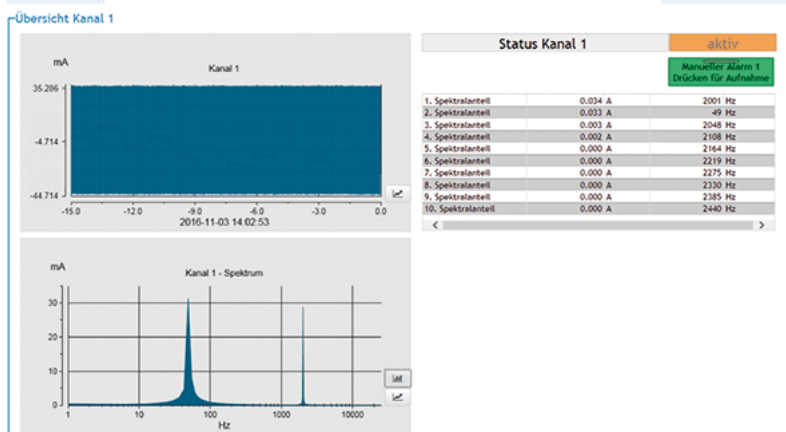
Повышение плотности мощности в промышленном производстве приводит к большому риску возникновения токов помех вдоль кабелей, на кабельных трассах источника питания и систем выравнивания потенциалов. Диагностическое устройство EMV-INspektor® V2 позволяет проводить автоматическое бесконтактное и непрерывное тестирование и временно регистрировать электромагнитные помехи. К устройству можно подключить до четырех трансформаторов тока. Измеренные значения записываются, оцениваются и сравниваются отдельно. INspektor® представляет эффективное значение, амплитуды и источник частоты для каждого канала, амплитуды и спектр отображаются на графике с течением времени.

Основные моменты EMV-INspektor® V2

- Измерение токов утечки, экранирования и помех
- Параллельные исследования нескольких потенциальных маршрутов помех
- Постоянный анализ и мониторинг (мониторинг состояния)
- Сравнение данных из входных источников
- Оценка конкретного состояния и тревоги
- Визуальное отображение переменных помех через веб-интерфейс
- Экспорт данных измерений на USB-накопитель или через интерфейс LAN
- Настройка программного обеспечения устройства через веб-интерфейс



[Обзор каналов 1-4](#)



[Детальный просмотр канала 1](#)

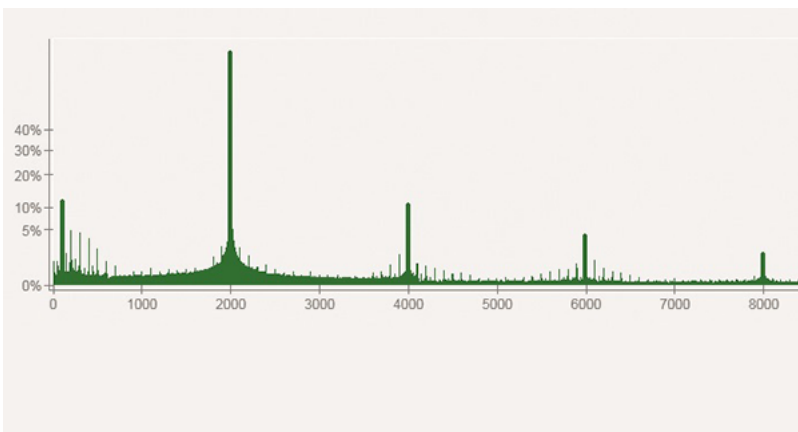
Архангельск (8182)63-90-72
 Астана (7172)727-132
 Астрахань (8512)99-46-04
 Барнаул (3852)73-04-60
 Белгород (4722)40-23-64
 Брянск (4832)59-03-52
 Владивосток (423)249-28-31
 Волгоград (844)278-03-48
 Вологда (8172)26-41-59
 Воронеж (473)204-51-73
 Екатеринбург (343)384-55-89

Ижевск (3412)26-03-58
 Иркутск (395)279-98-46
 Казань (843)206-01-48
 Калининград (4012)72-03-81
 Калуга (4842)92-23-67
 Кемерово (3842)65-04-62
 Киров (8332)68-02-04
 Краснодар (861)203-40-90
 Красноярск (391)204-63-61
 Курск (4712)77-13-04
 Липецк (4742)52-20-81
 Киргизия (996)312-96-26-47

Магнитогорск (3519)55-03-13
 Москва (495)268-04-70
 Мурманск (8152)59-64-93
 Набережные Челны (8552)20-53-41
 Нижний Новгород (831)429-08-12
 Новокузнецк (3843)20-46-81
 Новосибирск (383)227-86-73
 Омск (3812)21-46-40
 Орел (4862)44-53-42
 Оренбург (3532)37-68-04
 Пенза (8412)22-31-16
 Казахстан (772)734-952-31

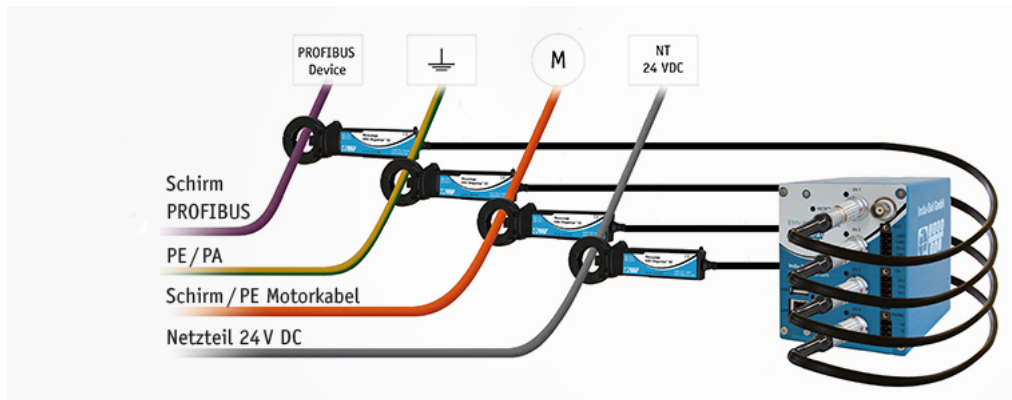
Пермь (342)205-81-47
 Ростов-на-Дону (863)308-18-15
 Рязань (4912)46-61-64
 Самара (846)206-03-16
 Санкт-Петербург (812)309-46-40
 Саратов (845)249-38-78
 Севастополь (8692)22-31-93
 Симферополь (3652)67-13-56
 Смоленск (4812)29-41-54
 Сочи (862)225-72-31
 Ставрополь (8652)20-65-13
 Таджикистан (992)427-82-92-69

Сургут (3462)77-98-35
 Тверь (4822)63-31-35
 Томск (3822)98-41-53
 Тула (4872)74-02-29
 Тюмень (3452)66-21-18
 Ульяновск (8422)24-23-59
 Уфа (347)229-48-12
 Хабаровск (4212)92-98-04
 Челябинск (351)202-03-61
 Череповец (8202)49-02-64
 Ярославль (4852)69-52-93



[Вид текущего спектра](#)

Параллельное измерение тока с помощью до 4 измерительных адаптеров



Пример применения EMV-INspektor[®] V2

Текущая кривая и спектр записываются на всех четырех каналах. Например, неисправности в PROFIBUS могут быть связаны с токами PE / PA. Дополнительная информация о частоте из спектра предоставляет информацию о возможной причине неисправности. Частотные составляющие в нижнем диапазоне кГц указывают тактовую частоту преобразователей частоты.

Подходы к измерению:

- ЭМС-помехи вдоль шинного кабеля
- ЭМС-помех через 24 В постоянного тока
- Помехи от ЭМС через низковольтную распределительную систему 230/400 В переменного тока
- ЭМС-помехи в системе выравнивания потенциалов
- ЭМС-помех через кабели энкодера

Измерительный адаптер:

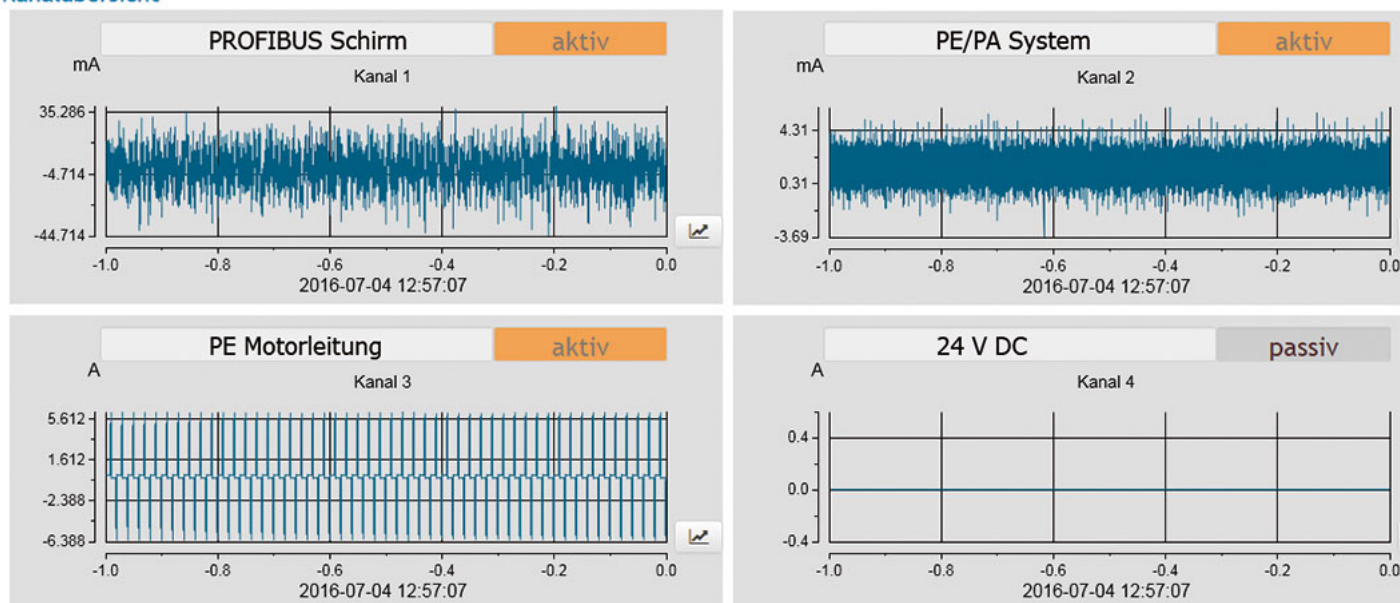
- 1 адаптер в комплекте, до четырех адаптеров Inspektor[®] соединяемый
- Диапазон измерения от 1 мА до 50 А переменного тока
- Измерительная цепь категории 600 В CAT II, 300 В CAT III
- Клещи с отверстием 30 мм
- Длина соединительного кабеля около 1,5 м

Интеллектуальное обнаружение спорадических пиков - стационарных или мобильных

Для анализа профиля тока важно знать амплитуды тока. С помощью [EMCheck[®] ISMZ I](#) и [EMV-INspektor[®] V2](#) можно измерять ток с частотой 40 кГц или 50 кГц. Вы получаете амплитуду для каждой точки отбора проб для проведения значимого анализа. Вы можете легко визуализировать текущие

данные, записанные на устройствах, на экране с помощью бесплатного программного обеспечения [EMCheck[®] View](#) и, таким образом, оценивать их с комфортом.

Kanalübersicht



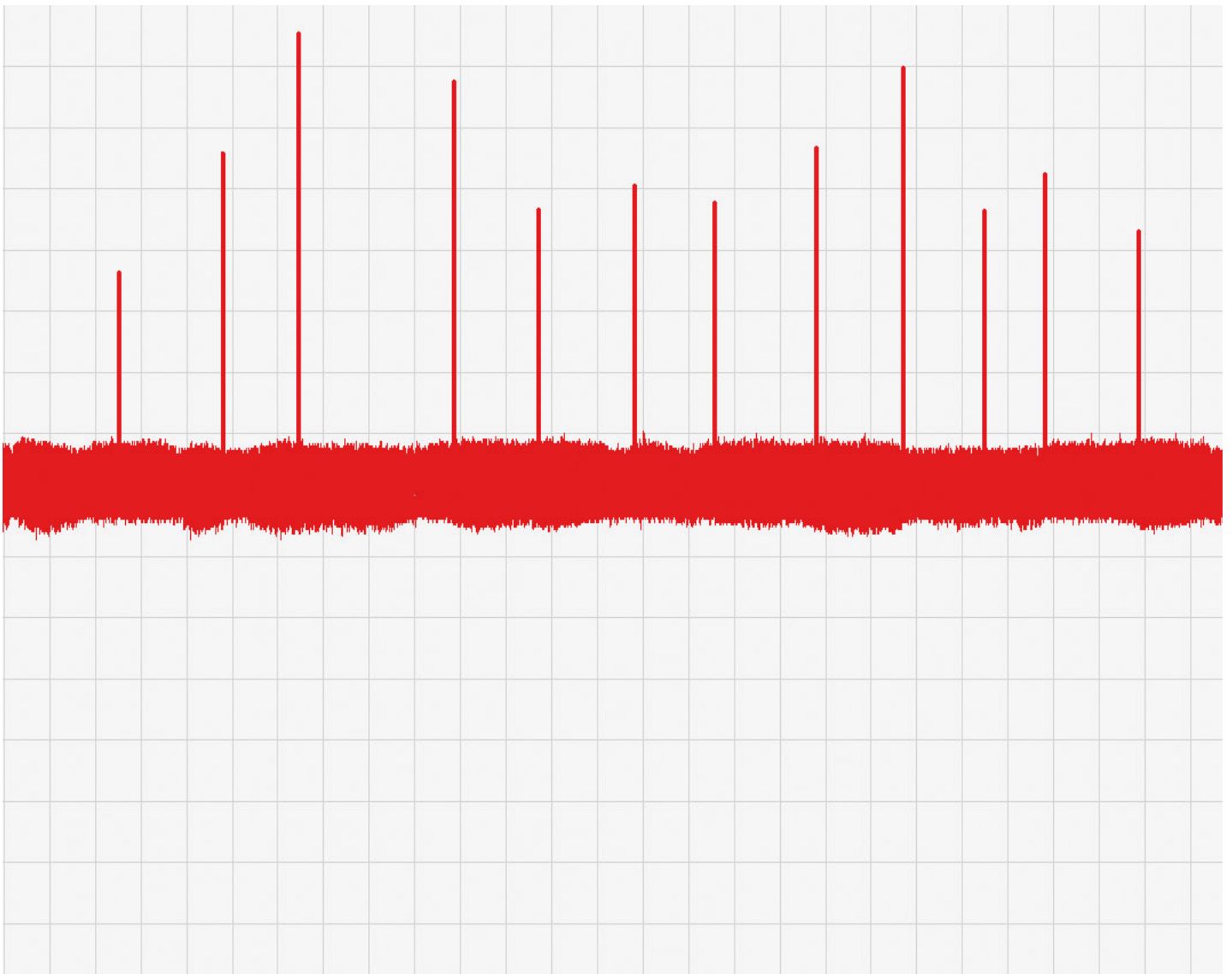
Kanal	Frequenz	Stromstärke eff.	Alarmer
Kanal 1	103 Hz	0.005 A	0
Kanal 2	0 Hz	0.002 A	0
Kanal 3	50 Hz	1.383 A	0
Kanal 4	0 Hz	0.000 A	0

[Прелставление данных измерений EMV-INspektor® V2](#)

ЭМВ-ИНСПектор® V2

- Стационарное измерительное и аналитическое устройство
- Измерение до четырех точек отбора параллельно
- Ток дискретизируется при 50 кГц
- Визуализация и анализ с веб-интерфейсом

• [к вершине](#)



Данные измерений ISMZ, визуализированные в EMCheck® View

Токовые клещи EMCheck® ISMZ I

- Портативный измерительный прибор
- Измерьте в точке отбора проб
- Ток измеряется при 10, 20 или 40 кГц
- Визуализация и анализ с помощью программного обеспечения
- [Узнать больше](#)

Архангельск (8182)63-90-72
 Астана (7172)727-132
 Астрахань (8512)99-46-04
 Барнаул (3852)73-04-60
 Белгород (4722)40-23-64
 Брянск (4832)59-03-52
 Владивосток (423)249-28-31
 Волгоград (844)278-03-48
 Вологда (8172)26-41-59
 Воронеж (473)204-51-73
 Екатеринбург (343)384-55-89

Ижевск (3412)26-03-58
 Иркутск (395)279-98-46
 Казань (843)206-01-48
 Калининград (4012)72-03-81
 Калуга (4842)92-23-67
 Кемерово (3842)65-04-62
 Киров (8332)68-02-04
 Краснодар (861)203-40-90
 Красноярск (391)204-63-61
 Курск (4712)77-13-04
 Липецк (4742)52-20-81
 Киргизия (996)312-96-26-47

Магнитогорск (3519)55-03-13
 Москва (495)268-04-70
 Мурманск (8152)59-64-93
 Набережные Челны (8552)20-53-41
 Нижний Новгород (831)429-08-12
 Новокузнецк (3843)20-46-81
 Новосибирск (383)227-86-73
 Омск (3812)21-46-40
 Орел (4862)44-53-42
 Оренбург (3532)37-68-04
 Пенза (8412)22-31-16
 Казахстан (772)734-952-31

Пермь (342)205-81-47
 Ростов-на-Дону (863)308-18-15
 Рязань (4912)46-61-64
 Самара (846)206-03-16
 Санкт-Петербург (812)309-46-40
 Саратов (845)249-38-78
 Севастополь (8692)22-31-93
 Симферополь (3652)67-13-56
 Смоленск (4812)29-41-54
 Сочи (862)225-72-31
 Ставрополь (8652)20-65-13
 Таджикистан (992)427-82-92-69

Сургут (3462)77-98-35
 Тверь (4822)63-31-35
 Томск (3822)98-41-53
 Тула (4872)74-02-29
 Тюмень (3452)66-21-18
 Ульяновск (8422)24-23-59
 Уфа (347)229-48-12
 Хабаровск (4212)92-98-04
 Челябинск (351)202-03-61
 Череповец (8202)49-02-64
 Ярославль (4852)69-52-93

<https://indusol.nt-rt.ru/> || nsc@nt-rt.ru